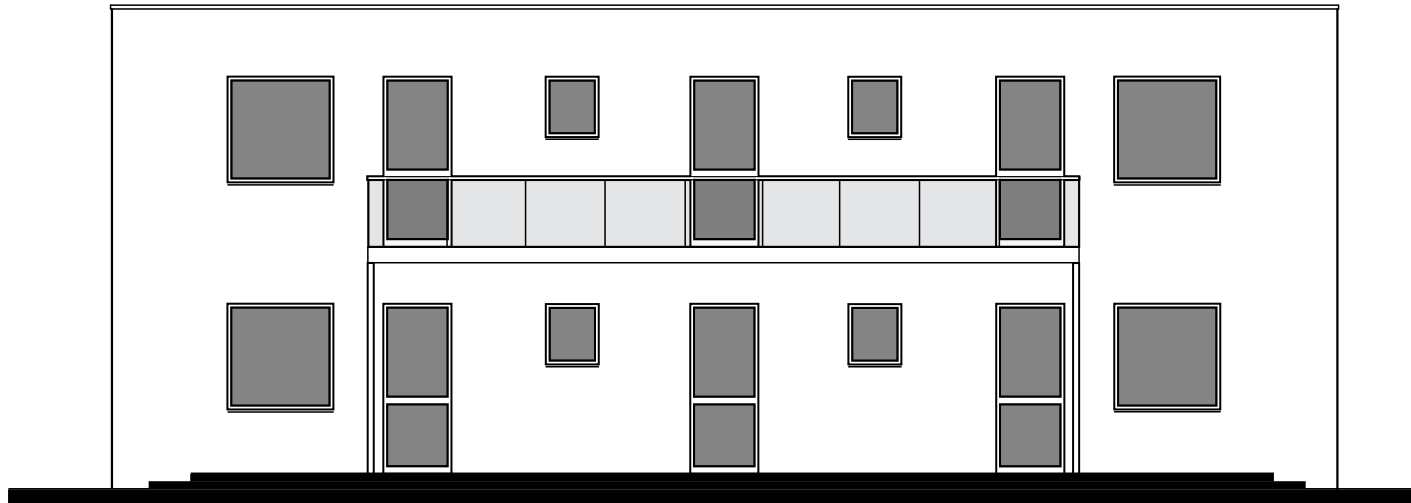


BÖCKER PROJEKTBAU

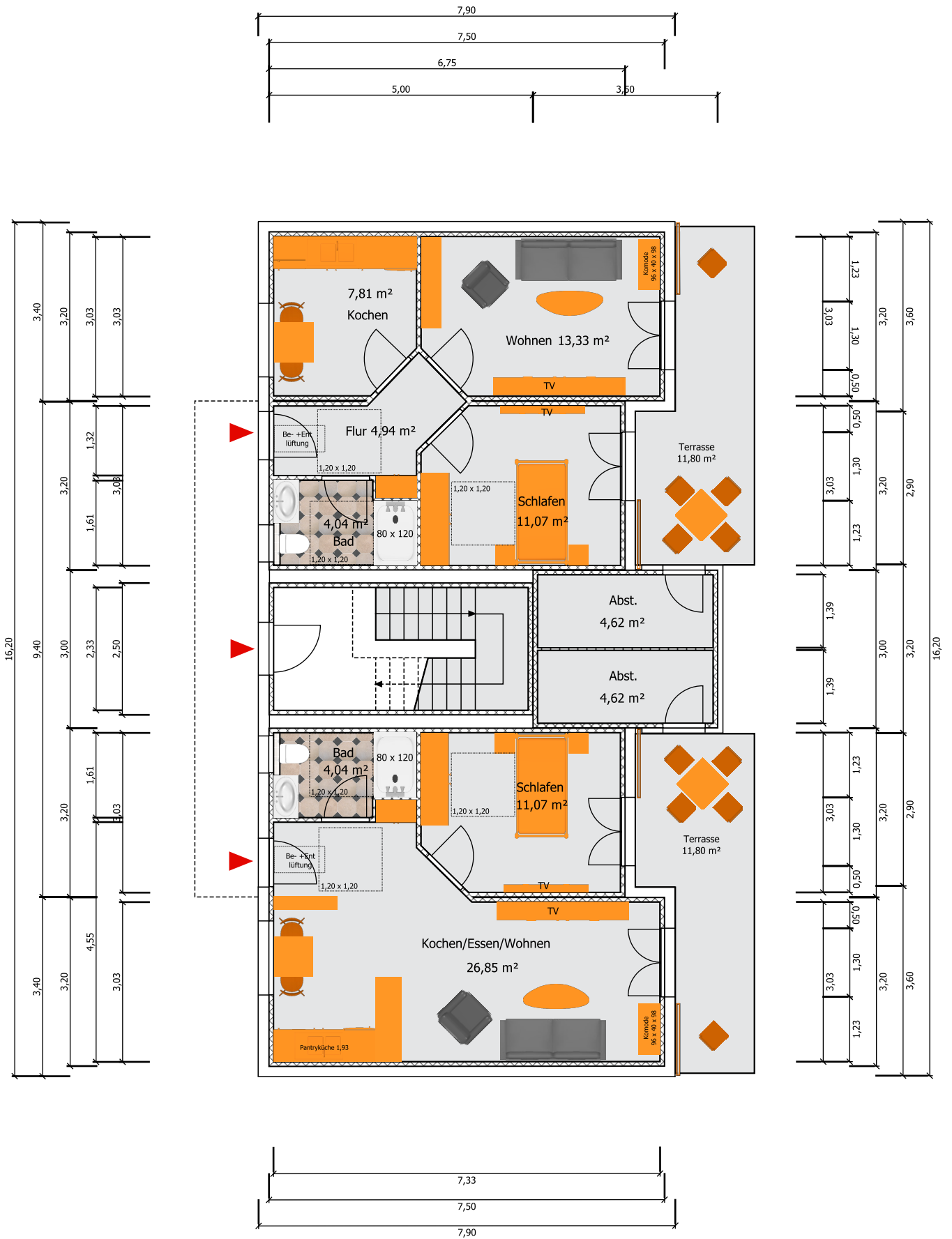


Ansicht Eingangsseite



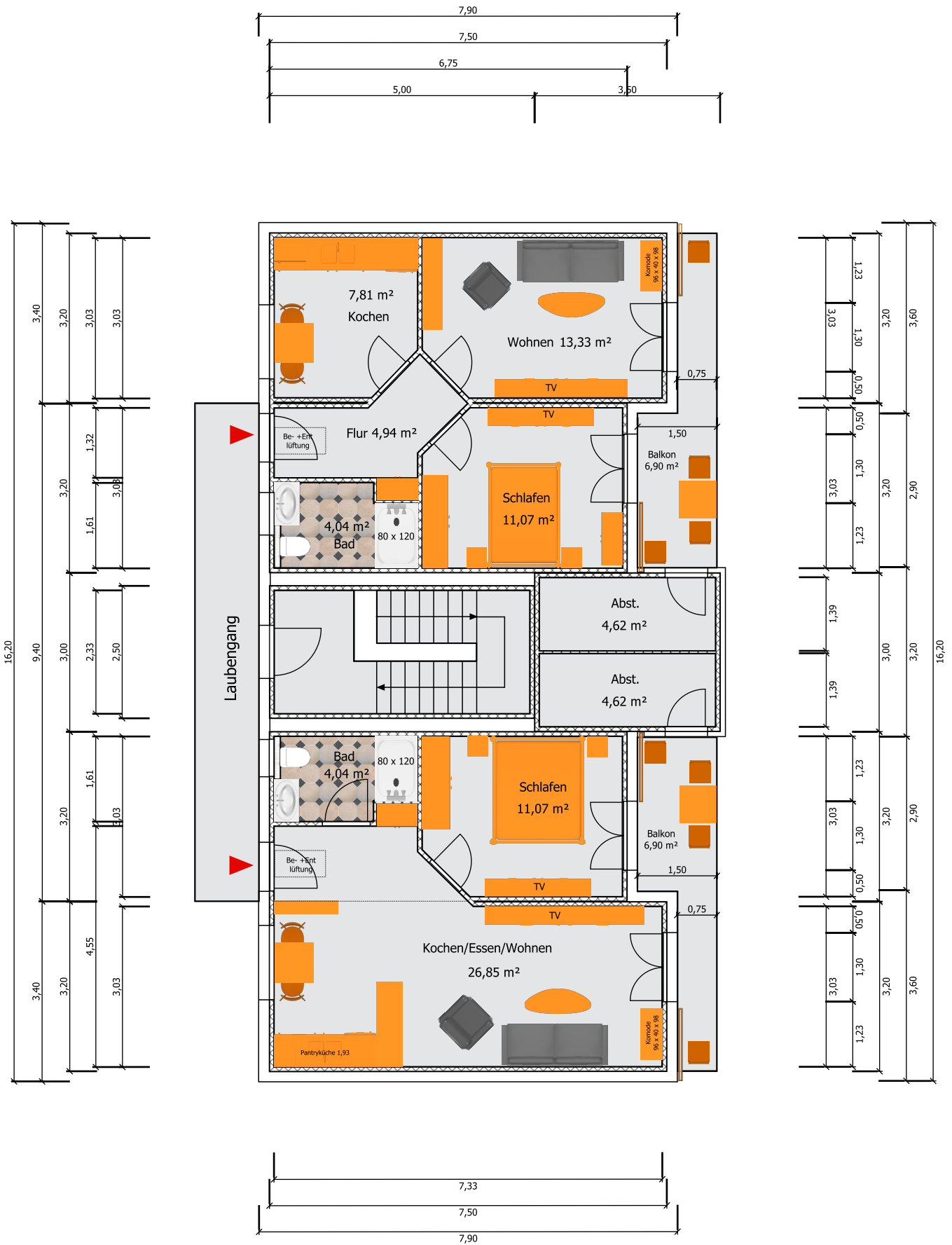
Ansicht Balkone, Terrassen

BÖCKER PROJEKTBAU



6.5.2 Wohnungstyp 42 4 WE Erdgeschoss behindertengerecht

BÖCKER PROJEKTBAU



6.5.2 Wohnungstyp 42 4 WE Obergeschoss

BÖCKER Projektbau GmbH, Hellstraße 10c, 59368 Werne

6.5.2– Wohnungstyp 42 - 4 WE (behindertengerecht)

4 Module 7,50 m x 3,20 m x 3,00 m (L x B x H) mit Putzfassade

4 Module 6,75 m x 3,20 m x 3,00 m (L x B x H) mit Putzfassade

2 Module 5,00 m x 2,50 m x 3,00 m (L x B x H) mit Putzfassade

2 Module 3,50 m x 3,00 m x 3,00 m (L x B x H) mit Putzfassade

Die Wohnanlage bestehen aus 4 Wohneinheiten in 2 Geschossen.
Das Obergeschoss wird durch eine Außentreppe und einen Laubengang erschlossen.

Wohnfläche:

EG rechts:

Bad, behindertengerecht mit Dusche, Handwaschbecken, WC	4,04 m ²
Kochen / Essen / Wohnen	26,85 m ²
Schlafen	11,07 m ²
Abstellraum 4,62 m ²	
Terrasse (optional) 11,80 m ²	

Wohnfläche EG rechts **41,96 m²**

EG links:

Bad, behindertengerecht mit Dusche, Handwaschbecken, WC	4,04 m ²
Flur	4,94 m ²
Kochen	7,81 m ²
Wohnen	13,33 m ²
Schlafen	11,07 m ²
Abstellraum 4,62 m ²	
Terrasse (optional) 11,80 m ²	

Wohnfläche EG links **41,19 m²**

Gesamtfläche EG 2 WE **83,15 m²**

1. OG rechts:

Bad, behindertengerecht mit Dusche, Handwaschbecken, WC	4,04 m ²
Kochen / Essen / Wohnen	26,85 m ²
Schlafen	11,07 m ²
Abstellraum 4,62 m ²	
Balkon 6,90 m ² (50 %)	3,45 m ²

Wohnfläche 1. OG rechts **45,41 m²**

1. OG links:

Bad, behindertengerecht mit Dusche, Handwaschbecken, WC	4,04 m ²
Flur	4,94 m ²
Kochen	7,81 m ²
Wohnen	13,33 m ²
Schlafen	11,07 m ²
Abstellraum 4,62 m ²	
Balkon 6,90 m ² (50 %)	3,45 m ²

Wohnfläche 1.OG links **44,64 m²**

Gesamtfläche 1. OG 2 WE **90,05 m²**

Gesamtfläche 4 WE **173,20 m²**

Ausstattung:

-inkl. Fassade (wird vor Ort montiert)

-auf Wunsch Lüftungsanlage mit Wärmerückgewinnung

-auf Wunsch Terrasse im EG

-auf Wunsch Pantryküche und weitere Möbel

Lieferung schlüsselfertig inkl. Kran und Transport.