

Planungsgrundlagen  
FERIENHÄUSER UND HOTELS



Dynamisches Bauen ist zukunftsweisend.

## DIE VORTEILE

Immobilien als Geldanlage sind nach wie vor eine interessante Möglichkeit Geld sinnvoll anzulegen. Warum nicht in eine Ferienanlage oder einzelne Ferienhäuser investieren? Durch die schnelle Realisierung der geplanten Ferienhäuser – oder wenn es etwas größer sein soll – Hotels, können die ersten Gäste schon bald Umsätze generieren. So können Gebiete, die durch Kommunen oder Privatinvestoren touristisch erschlossen werden sollen, schnell gewinnbringend genutzt werden und gewinnen an Attraktivität.

> **Die Lösung ist das „dynamische Bauen!“**

### Vorteile unserer mobilen Raumsysteme am Beispiel Tourismus:

- Mieten oder bauen in Modulbauweise ist DAS alternative Konzept für kommerzielle und private Investoren.
- Die Modulbauweise eignet sich hervorragend für die unterschiedlichsten Einsatzgebiete, z.B. verschiedene Appartementgrößen.
- Komplexe Bauvorhaben werden in kürzester Zeit realisiert. So können die ersten Urlauber die Häuser oder die Hotelanlage in Rekordzeit nutzen. Dadurch werden erwartete Umsätze für Investoren schnell generiert und die Anlage wird z.B. als Geldanlage profitabel.
- Die bestehenden Gebäude sind jederzeit kurzfristig erweiterbar.
- Die mobilen Raumsysteme machen es möglich, innerhalb weniger Tage ein Gebäude zu verändern, aufzustocken oder an einen anderen Ort umzusetzen.
- Durch einen hohen Vorfertigungsgrad von bis zu 90% dauert die effektive Bauzeit vor Ort nur wenige Tage.
- Aufgrund der kurzen Bauzeit entsteht eine geringe Baubelästigung durch Lärm und Schmutz und eine schnellere Nutzung Ihrer Immobilie ist möglich.
- Hochwertige Materialien und Baustoffe garantieren Langlebigkeit und Haltbarkeit der Module.
- Bis zu 50 % geringere Baukosten mit Gesamtkostengarantie gegenüber der Massivbauweise.
- Realisierung von Öko- und Niedrigenergie- Standards entsprechend der Energie-Einsparverordnung 2009.
- Wir schaffen bis zu 10 % mehr Lebensraum bei gleichen Wärme- und Schallschutzwerten.
- Sie erhalten sämtliche Gewerke aus einer Hand - schlüsselfertig.



Von der Vision zum fertigen Objekt.

## DIE PLANUNG

Die BÖCKER Projektbau GmbH besitzt seit mehr als 25 Jahren das Know-how im Bereich „dynamisches Bauen“ und hat bereits national und international Projekte dieser Art realisiert. Im Vordergrund stehen immer eine ausführliche Beratung und Planung im Vorfeld der Umsetzung solcher Baumaßnahmen.

Modulgebäude von BÖCKER werden grundsätzlich individuell und objektbezogen konzipiert. Wie in einem Baukastensystem werden die erforderlichen Grundrisse mit vorgefertigten Raummodulen durch unser Team von Architekten und Ingenieuren erstellt. Dabei werden die Wünsche und Vorgaben der Investoren, Auftraggeber oder des Planungsteams natürlich immer berücksichtigt.

Unsere Module selbst werden in Stahlskelettbauweise industriell in unserem Werk in kompakten und transportablen Einheiten vorgefertigt. Per LKW erfolgt der Transport der einzelnen Einheiten zur Baustelle. Unser geschultes Personal fügt die Bauteile in kürzester Zeit zum gewünschten Gebäude zusammen.

Durch einen Vorfertigungsgrad von bis zu 90% wird die effektive Bauzeit vor Ort auf wenige Tage begrenzt. Das Gebäude ist im Handumdrehen professionell gefertigt und montiert. Die Übergabe erfolgt schnellstmöglich und selbstverständlich schlüsselfertig. Von der Dämmung bis hin zur Innenausstattung werden unter Berücksichtigung von Ökologie und Brandschutz ausschließlich Qualitätsmaterialien verwendet.



Planungsgrundlage für Haus 7 x 10 m, bestehend aus 2 zusammengeführten Modulen á 3,5 x 10 m.

**> Visionen für mehr  
„Nachhaltigkeit“**

### Die Zukunft wird grün!

Die BÖCKER Projektbau GmbH hat es sich zur Aufgabe gemacht, die modulare Bauweise weiter zu verfeinern und den Begriff des „Nachhaltigen Bauens“ fest in die Firmenphilosophie des Unternehmens zu verankern:

- Realisierung von Öko- und Niedrigenergiestandards auch durch die Möglichkeit der Dachbegrünung.
- Alle Module sind wiederverwendbar, z.B. nach Rückbau oder nach Nutzungsänderung.
- Die Dachfläche der Module eignet sich hervorragend für autarke Systeme wie Photovoltaikanlagen.
- Sehr gute Werte im Bereich der Wärmedämmung.

Von der Vision zum fertigen Objekt.

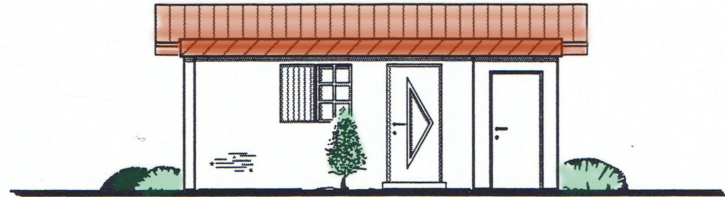
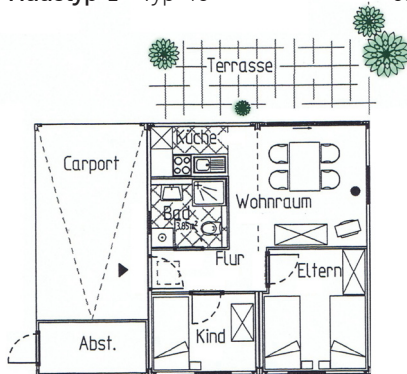
## DIE UMSETZUNG

Ferien- und Wochenendhäuser Zusammenstellung der verschiedenen Typen:

> Innovation im Bauen

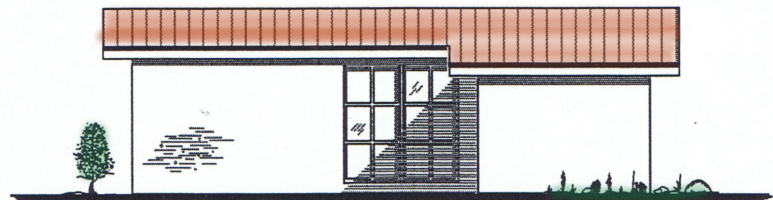
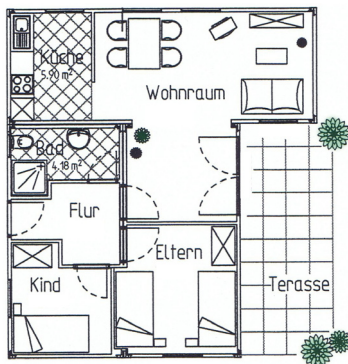
Haustyp 1 - Typ 40

ca. 40 m<sup>2</sup>



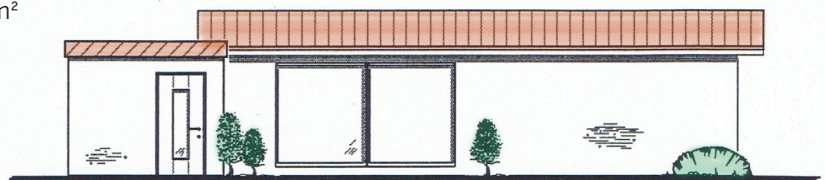
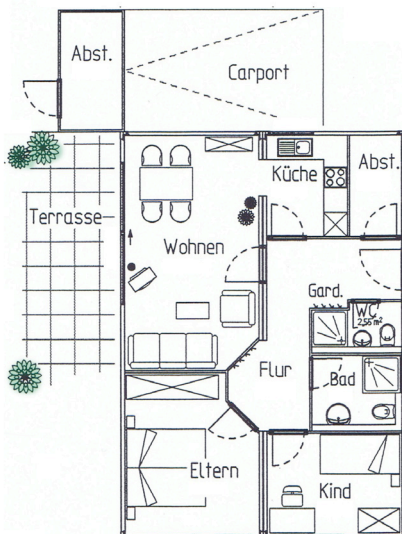
Haustyp 2 - Typ 60

ca. 60 m<sup>2</sup>



Haustyp 3 - Typ 70

ca. 70 m<sup>2</sup>



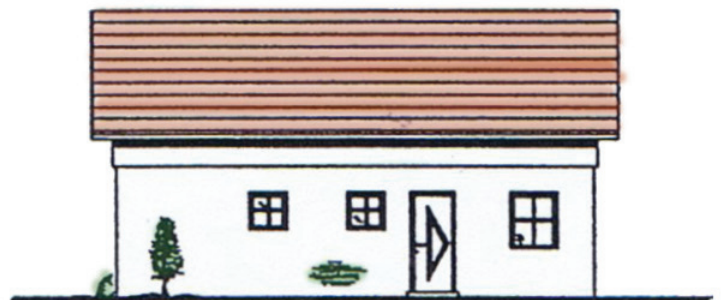
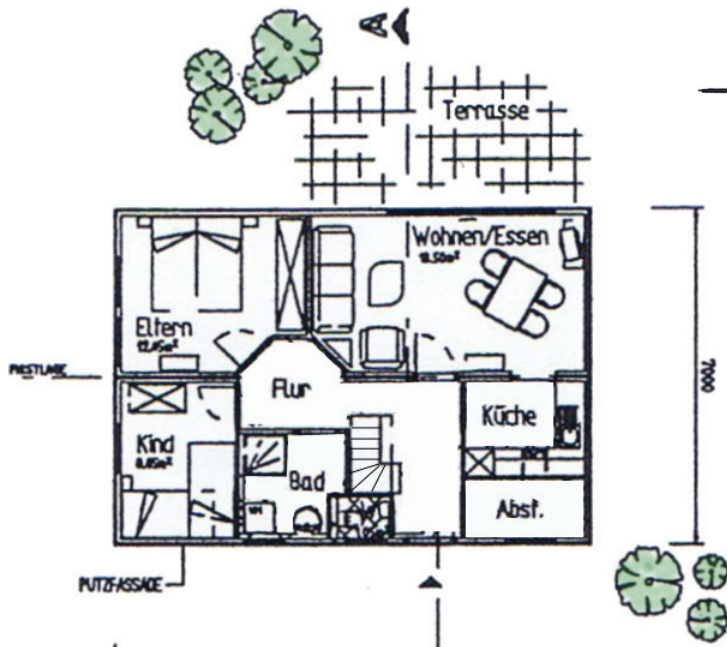
### Weitere wichtige Vorteile der Modulbauweise:

1. der Bau von modularen Gebäuden unterscheidet sich in seinen städtebaulichen Bedingungen NICHT von konventionellen Bauweisen.
2. preiswerte Alternative zum Kauf eines Ferienhauses in Massivbauweise
3. optimierte Arbeitsabläufe ermöglichen eine 90% Fertigung im Werk und ermöglichen so witterungsunabhängiges und präzises Arbeiten.
4. Ökologisch optimierte Bauweise ist schon zu niedrigen Preisen produzierbar
5. industrielle Produktion mit hohem Anspruch an Ästhetik und Variabilität.

> Beste Raumausnutzung -  
durchdachte Module

Energiesparhaus - Typ 70

ca. 70 m<sup>2</sup>



Von der Vision zum fertigen Objekt.

## DIE INNENEINRICHTUNG

### BADMODULE

Die Vorteile einer Fertignasszelle aus GFK:

- Sie erhalten ein Produkt mit langlebiger, hoher Qualität
- leicht zu reinigen
- einwandfreie hygienische Qualität
- Sie haben geringe Wartungskosten.
- absolut wasserdicht
- stabile und unempfindliche Oberflächen
- ansprechende Wohlfühloptik
- viele gestalterische Möglichkeiten



Von der Vision zum fertigen Objekt.

> Ihr Stil - Viele Möglichkeiten

## DIE AUßENFASSADE (am Beispiel eines Hotels)



### MODULBAU: Schnell und hochwertig!

Links wurden die einzelnen Module mit einer Rauputzfassade veredelt.

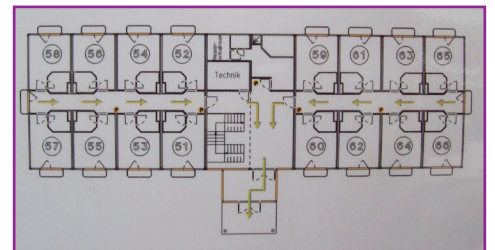
Die Vorteile der Außenputzfassade liegen auf der Hand: Energieeffizientes Bauen durch die zusätzliche Dämmung der Rauputzfassade führt zu einer besseren Energiebilanz. Aufwendige Installation von kostenintensiven Klimageräten ist hier nicht nötig.

**Trotz hochwertiger Veredelung betrug die Endmontage der Module vor Ort lediglich 18 Tage!**



### VORDERANSICHT

Großzügiger Eingangsbereich und Treppenhäuser sind möglich!



### INNENANSICHT FLUR

Weitere Vorteile:

Helle Flure und behindertengerechte Räume und Toiletten sind ebenfalls realisierbar. Die Module sind feuerfest und können mit Trittschalldämmung und Akustikdecken versehen werden.

Ein kompletter Standortwechsel der Gebäudekomplexe ist möglich. Auch ein Rückbau von Modulen oder die Anpassung an andere Nutzungsmöglichkeiten, z.B. Seniorenheime, Studentenwohnheime oder Sozialwohnungen kann vorgenommen werden.

**JA**, bitte senden Sie uns mehr Informationen zum Thema „Ferienhäuser und Hotels in Modulbauweise“

> Füllen Sie das Formular aus.

Wir wünschen mehr Informationen zum Thema „Ferienhäuser und Hotels kaufen“

Wir werden uns umgehend melden!

Wir wünschen mehr Informationen zum Thema „Ferienhäuser und Hotels mieten“

Alle Informationen zur Beratung, Planung und Ausführung beim Bau von Ferienhäusern und Hotels erhalten Sie bei einem unverbindlichen Erstgespräch. Gerne besuchen wir Sie vor Ort.

**BITTE** senden Sie uns weiteres Informationsmaterial aus Ihrem Produktportfolio:

Wir wünschen mehr Informationen zum Thema „**Krankenhaus- und Apotheken - Module**“

Wir wünschen mehr Informationen zum Thema „**Seniorenwohnheime**“

Wir wünschen mehr Informationen zum Thema „**Studentenwohnheime**“

Wir wünschen mehr Informationen zum Thema „**Kita-Module**“

Wir wünschen mehr Informationen zum Thema „**Gastronomie-Module**“ (inkl. Großküchentechnik)

**JA**, bitte vereinbaren Sie ein unverbindliches Erstgespräch mit uns.

**Hier unsere Kontaktdaten**

Einrichtung/Firma: \_\_\_\_\_

Vorname/Name \_\_\_\_\_

Abteilung/Position \_\_\_\_\_

Straße \_\_\_\_\_

PLZ/Ort \_\_\_\_\_

Telefon \_\_\_\_\_

Fax \_\_\_\_\_

Email \_\_\_\_\_

# Wir investieren in Ferien!

## DIE WOHNMODULE

Unsere Ansprüche an Bauprojekte für Ferienanlagen oder Hotels sind hoch. Durch die steigende Beliebtheit von Kurzerholung, preiswerten Unterbringungsmöglichkeiten für Familien oder flexible Nutzung durch Senioren, auch für längere Aufenthalte, bedürfen heutige, moderne Ferienanlagen und Hotels besonderer Standards.

Dabei sind die Anforderungen an die Qualität der Anlagen, wie Langlebigkeit der verbauten Materialien, Sicherheitsaspekte wie Brandschutz und vor allem auch eine freundliche Wohnatmosphäre und behindertengerechte Bauweise von höchster Wichtigkeit.

### **Wir sagen JA - es geht!**

Alle diese Anforderungen – und noch mehr – lassen sich zudem auch noch kostengünstig umsetzen. Rufen Sie uns an und vereinbaren Sie ein unverbindliches Erstgespräch mit uns.

> **Flexible Räume  
für kleine und  
große Ansprüche**



**BÖCKER Projektbau GmbH**  
Hellstraße 10  
59368 Werne-Horst

Postanschrift:  
Postfach 1142  
59354 Werne

Tel. +49 (0) 23 89/40 29 92 -0  
Fax: +49 (0) 23 89/40 29 92 -9

Email: [info@boecker-gmbh.de](mailto:info@boecker-gmbh.de)  
Internet: [www.boecker-gmbh.de](http://www.boecker-gmbh.de)

So erreichen Sie uns

Zur Homepage  
hier klicken